

Coupe Transversale BB Projet - Echelle 1/100e



Le Président,  
Jean-Philippe MAS



**GERON/MO ARCH/TECTES**

120 Avenue des Jourdiès  
CS 40365 - Saint Pierre en Faucigny  
74807 La Roche sur Foron Cedex  
Tél. 04 50 07 07 07 - Mail : info@geronimo.pro  
www.geronimo-architectes.fr

Ordre des architectes N° nat. S2351 - N° reg. 303  
Selar! au capital de 25 000 € Siret 385 171 327 00021 APE 71112

**AGY2401**

**PC**

**PC-03.B**

31/07/2025

AN/SL

MAITRE D'OUVRAGE:

CC Cluses Arve & Montagnes  
Représenté par M. Jean-Philippe MAS  
3 Rue du Pré Bénévix  
74300 CLUSES

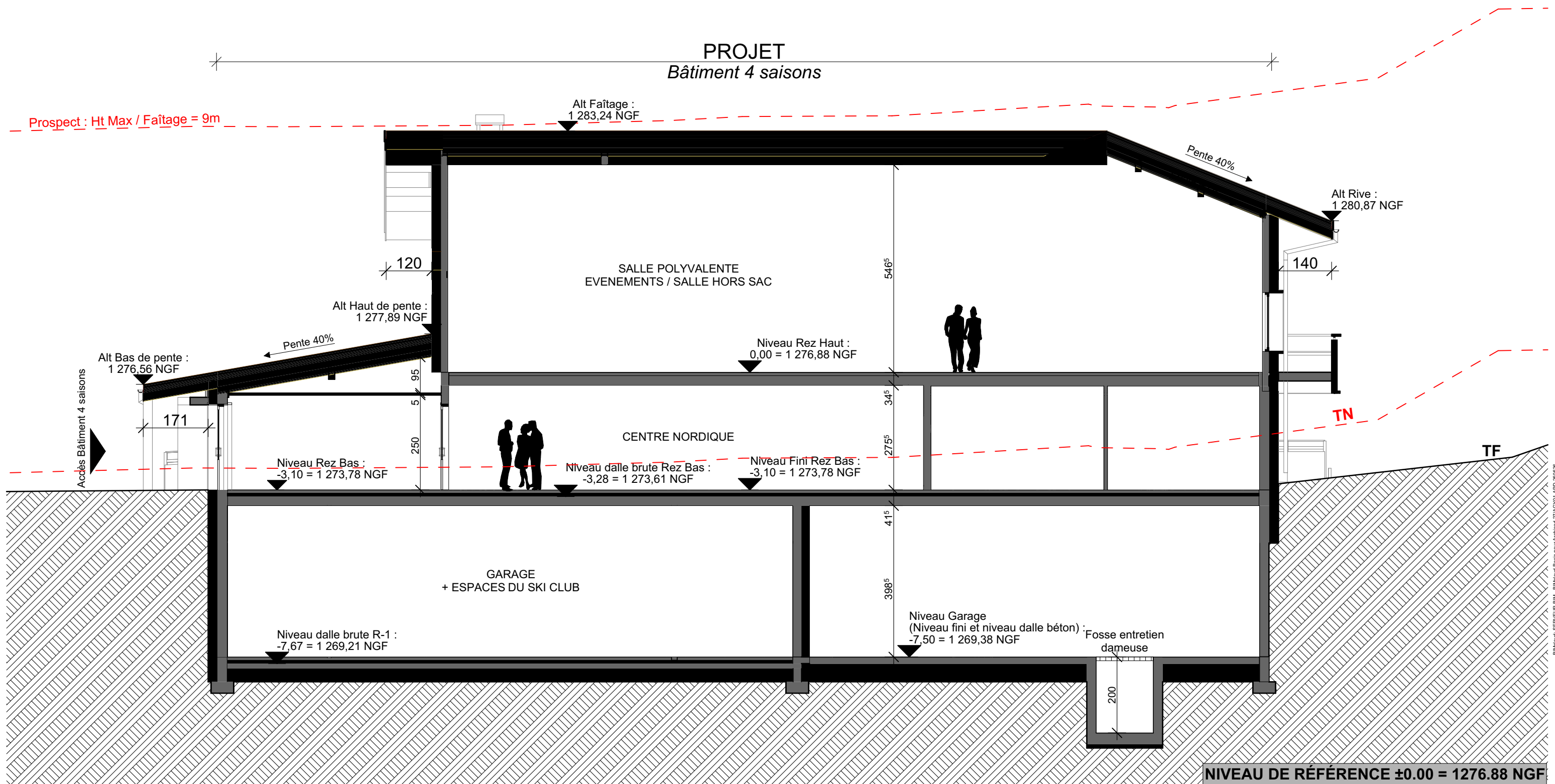
MAITRE D'OEUVRE :

GERON/MO ARCH/TECTES  
120, avenue des Jourdiès  
74800 Saint Pierre en Faucigny  
TEL: 0033/4 50 07 07 07

**COUPE DU TERRAIN ET DE  
LA CONSTRUCTION**



**Réaménagement du site nordique d'Agy**



Coupe Longitudinale AA Projet



Le Président,  
Jean-Philippe MAS



**GERON/MO ARCH/TECTES**

120 Avenue des Jourdiès  
CS 40365 - Saint Pierre en Faucigny  
74807 La Roche sur Foron Cedex  
Tél: 04 50 07 07 07 - Mail : info@geronimo.pro  
www.geronimo-architectes.fr  
Ordre des architectes N° nat. S2351 - N° reg. 303  
Sarl au capital de 25 000 € Siret 385 171 327 00021 APE 7111Z

**AGY2401**

PC

**PC-03.A**

31/07/2025  
1:100  
AN/SL

MAITRE D'OUVRAGE:

CC Cluses Arve & Montagnes  
Représenté par M. Jean-Philippe MAS  
3 Rue du Pré Bénévix  
74300 CLUSES

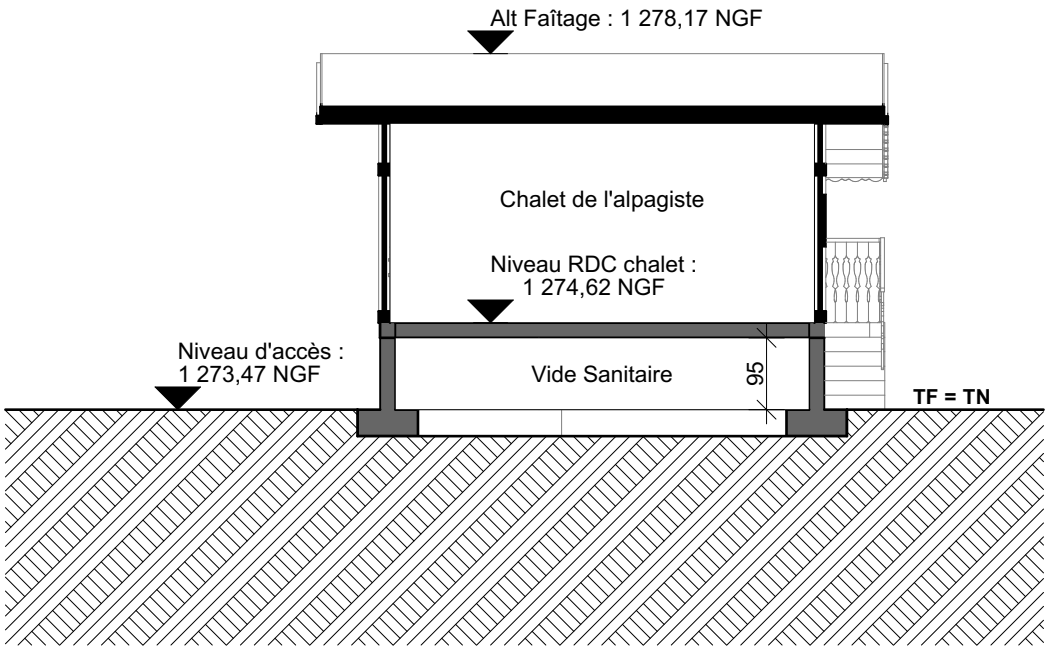
MAITRE D'OEUVRE :

GERON/MO ARCH/TECTES  
120, avenue des Jourdiès  
74800 Saint Pierre en Faucigny  
TEL: 0033/4 50 07 07 07

**COUPE DU TERRAIN ET DE  
LA CONSTRUCTION**



**Réaménagement du site nordique d'Agy**



Coupe Longitudinale CC Projet du chalet de l'alpagiste  
Echelle : 1/100e



Le Président,  
Jean-Philippe MAS



GERON/MO ARCH/TECTES  
120 Avenue des Jourdiés

CS 40365 - Saint Pierre en Faucigny  
74807 La Roche sur Foron Cedex  
Tél: 04 50 07 07 07 - Mail : info@geronimo.pro  
www.geronimo-architectes.fr  
Ordre des architectes N° nat. S2351 - N° reg. 303  
Sarl au capital de 25 000 € Siret 385 171 327 00021 APE 7111Z

AGY2401	PC	PC-03.C	31/07/2025 1:100 AN/SL
MAITRE D'OUVRAGE: CC Cluses Arve & Montagnes Représenté par M. Jean-Phillipe MAS 3 Rue du Pré Bénévix 74300 CLUSES		MAITRE D'OEUVRE : GERON/MO ARCH/TECTES 120, avenue des Jourdiés 74800 Saint Pierre en Faucigny TEL: 0033/4 50 07 07 07	

Réaménagement du site nordique d'Agy

NIVEAU DE RÉFÉRENCE ±0.00 = 1276.88 NGF

COUPE DU TERRAIN ET DE  
LA CONSTRUCTION -  
CHALET ALPAGISTE

